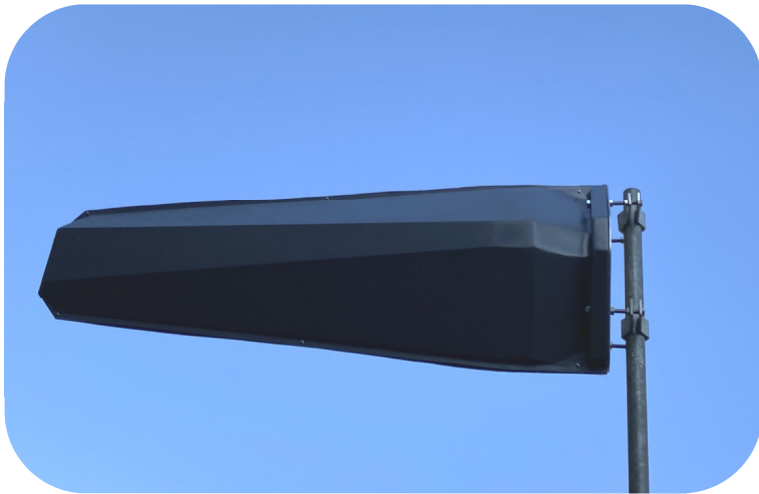




Antenna type AR1048R

HIGH GAIN BROADBAND DIRECTIONAL YAGI ANTENNA

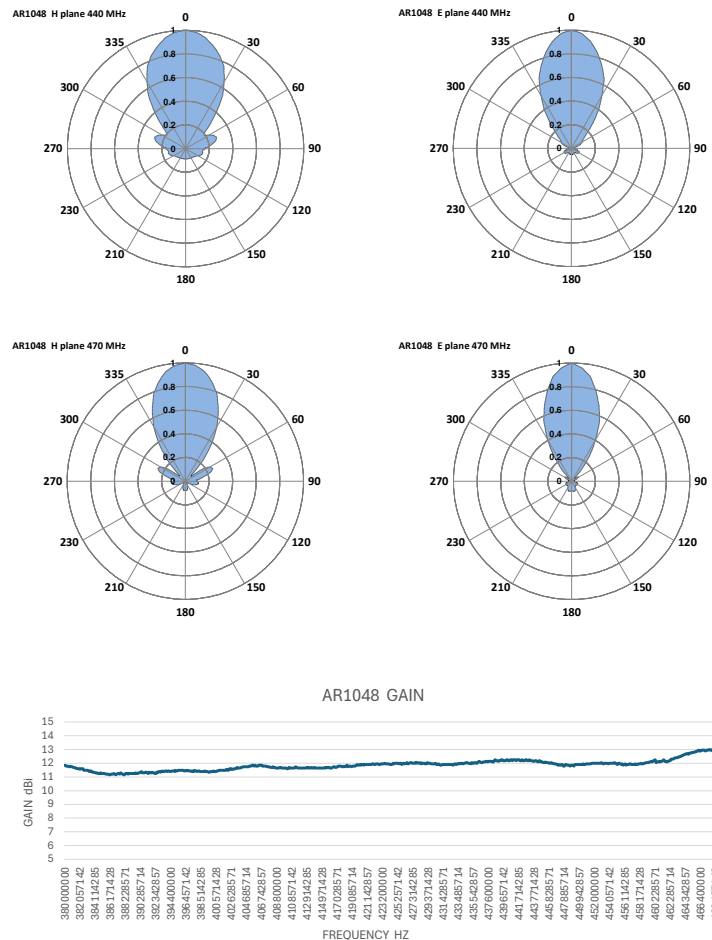
380 ÷ 470 MHz



- 📶 UHF -TETRA
- 📶 VERY HIGH MECHANICAL PERFORMANCE
- 📶 STAINLESS STEEL
- 📶 VERTICAL POLARIZATION
- 📶 D.C. GROUNDED
- 📶 CLEAN DIRECTIONAL PATTERN
- 📶 HIGHT POWER (500 WATT)

- Antenna direzionale a larga banda ad alto guadagno progettata per applicazioni professionali di stazioni radio fisse nella banda UHF e TETRA 380÷470 MHz. Tutta l'antenna è elettricamente a massa. Estremamente robusta, costruita in acciaio inossidabile. Ottima linearità e pulizia del diagramma di radiazione su entrambe le polarizzazioni.
- *High gain broadband directional antenna designed for professional applications of fixed radio stations in the UHF and TETRA 380÷470 MHz band. The antenna is electrically grounded. Extremely robust, built in stainless steel. Excellent linearity and clean radiation pattern on both polarizations.*
- *Antenne directionnelle large bande à gain élevé conçue pour les applications professionnelles des stations radio fixes dans la bande UHF et TETRA 380÷470 MHz. L'antenne est mise à la terre électriquement. Extrêmement robuste, construit en acier inoxydable. Excellente linéarité et propreté du diagramme de rayonnement sur les deux polarisations.*

ELECTRICAL DATA		
Frequency range	MHz	380÷470
Bandwidth	MHz	90
Nominal impedance	Ω	50
Return loss / VSWR	dB	≥ -14 / ≤ 1.5:1
Polarization		V
Gain max	dBi	12
H beamwidth 380 MHz	-3dB	64°
H beamwidth 410 MHz	-3dB	62°
H beamwidth 440 MHz	-3dB	54°
H beamwidth 470 MHz	-3dB	46°
E beamwidth 380 MHz	-3dB	58°
E beamwidth 410 MHz	-3dB	52°
E beamwidth 440 MHz	-3dB	44°
E beamwidth 470 MHz	-3dB	40°
Connector		Nf
Max Power	W	500
Lightning protection	All metal parts and inner connector are D.C. grounded	
MECHANICAL DATA		
Dimension length	mm.	L. 1250 - W.250 - H500
Weight with clamps	kg	7.5
Mounting	mm.	Ø 40÷80
Max wind velocity	Km/h	180
Ice protection *	fiberglass full radome	
Packaging typ.	1350x250x7 cm. Kg 8	
MATERIALS		
Stainless steel, Brass, Aluminium, RoHS Compliant		
ACCESSORIES		
CODE		
*AR1048RRI FIBERGLASS FLAME RETARDANT RADOME		
ORDERING INFORMATIONS		
AR1048R	FIBERGLASS STANDARD RADOME	
AR1048RRI	* FIBERGLASS FLAME RETARDANT RADOME	



Updating
07/2024

PROTEL reserves the right to amend or modify any time in order to improve designs and to supply the best possible product described in this brochure without prior notification. copyright©



In relazione alle normative in materia di responsabilità sui prodotti, segnaliamo che nel caso di utilizzo delle nostre antenne in condizioni operative particolari, quali ad esempio forti sollecitazioni dinamiche dovute a vento, vibrazioni o deformazioni delle strutture di sostegno, si possono verificare rotture del prodotto stesso e/o la caduta a terra. L'installatore che deve essere altamente qualificato, deve conoscere le normative nazionali di sicurezza in vigore, deve seguire le informazioni contenute nelle nostre istruzioni, deve verificare sempre l'adeguatezza del prodotto stesso alle condizioni operative del sito di installazione e deve controllare l'installazione operando la manutenzione periodica dell'impianto. --- In relation to the laws concerning product liability, we notify you that in case you use our antennas in severe operative conditions such as, for example, strong wind, vibrations or distortions of the support structure, the product can break and/or fall down. The person who install the product must be skilled, must know the national security law in force, must follow the product instructions, must check that the product is compatible with the installation site and must control the installation with periodical maintenance.