

Intervista all'Amministratore Unico Egidio Farina

BT-Monitoring

Systemi di monitoraggio del segnale di tutti i network nazionali



Da sinistra il Dott. Egidio Farina e il Dott. Roberto Anselmo

Fra le più dinamiche e innovative realtà italiane nel comparto dei servizi per il mercato radiotelevisivo, BT-Monitoring è nata nel 2004 come spin-off di BT per imporsi immediatamente tra gli operatori del broadcasting radiotelevisivo come punto di riferimento indispensabile per garantire il regolare funzionamento degli impianti di trasmissione. Il suo servizio di monitoraggio di tutti gli impianti di trasmissione radiotelevisiva attivi a livello nazionale vanta infatti un contenuto tecnologico talmente elevato da non avere uguali in tutta Europa. "BT-Monitoring - conferma l'Amministratore Unico della società Egidio Farina - si propone come affidabile partner tecnologico per tutte le emittenti radiotelevisive garantendo soluzioni innovative agli operatori e fornendo un servizio di controllo efficace e potente in un settore in costante evoluzione come quello delle telecomunicazioni".

Cos'è strutturato il vostro sistema e quali vantaggi offre?

"Grazie a una rete di stazioni di rilevamento capillarmente diffuse su tutto il territorio in quanto installate presso le centrali Telecom Italia SpA, il sistema consente di eseguire il monitoraggio remoto degli impianti, il cosiddetto Off Air Monitoring, e

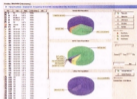
di valutare quindi in tempo reale lo stato di salute del segnale radiotelevisivo attraverso un check-up ininterrotto della continuità e della qualità del segnale stesso nell'area di copertura dei diversi trasmettitori. Fra i vantaggi più importanti offerti dal nostro sistema, che è collegato in rete con il Broadcast Manager, un potente ed evoluto software dall'interfaccia user friendly, c'è la possibilità per gli operatori delle emittenti di accedere a un archivio storico che ricostruisce minuto per minuto la vita di ciascun impianto e, soprattutto, di ricevere immediatamente segnalazioni di allarme nel caso in cui il segnale trasmesso sia assente o di qualità non soddisfacente".

In pratica un servizio di sorveglianza continua che, come ben sanno gli operatori del settore, è il primo e indispensabile requisito per tutte le emittenti che vogliono mantenere la propria audience e possibilmente accrescerla...

"Sì, proprio così. E la migliore testimonianza di quanto importante sia il ruolo del nostro sistema nella gestione delle emittenti viene proprio dal successo della nostra azienda che, dopo solo tre anni dalla fondazione, può già contare fra i propri clienti tutti i network nazionali".

Uno sviluppo davvero impressionante. Ma qual è stato lo spunto iniziale dal quale ha preso vita il progetto?

"Tutto questo è frutto del positivo incontro fra due diverse storie imprenditoriali. BT St, azienda attiva da anni nel settore broadcasting, ha sempre dimostrato un'estrema attenzione per le evoluzioni del mercato e delle tecnologie. Anche in questo caso ha dimostrato di saper comprendere appieno le potenzialità di un progetto che potesse rispondere ad un'esigenza fortemente sentita dagli operatori. La scintilla è scoccata in occasione di un incontro con Roberto Anselmo della Proteicom Srl. In questo frangente ho appreso dell'esistenza degli apparati Adensit-Aztec, che sono attualmente gli elementi di base del nostro sistema di monitoraggio. Assieme ailing, Enrico Milani, abbiamo preso le opportune iniziative per adattare il software di gestione in modo da ottimizzarlo per le caratteristiche del nostro affilato vettore e poi, dopo due impegnativi anni di progettazioni e implementazioni, abbiamo raggiunto l'attuale qualità di un servizio che oggi è a disposizione della maggior parte delle emittenti radiotelevisive nazionali".



Analisi di check-up in DVB-TM

Immagino che BT-Monitoring abbia altri progetti in cartello per il futuro...

"Immagino bene. Al momento comunque la nostra priorità è di completare la rete a livello nazionale per garantire la copertura di tutti gli impianti di trasmissione radiotelevisiva. In prospettiva, tuttavia, l'esperienza e le tecnologie di cui disponiamo e le richieste provenienti dal mercato ci sollecitano ad esplorare le opportunità presenti in segmenti di mercato contigui, primo fra tutti quello della trasmissione televisiva analogica e digitale, conosciuta anche con la sigla DVB-TM. Progetti sui quali io e i miei collaboratori siamo già al lavoro, pronti come sempre a cogliere ogni sfida finalizzata a concretizzare e arricchire il ventaglio di servizi che possiamo proporre ai nostri clienti. Del resto le nostre stazioni di monitoraggio sono state progettate in chiave evolutiva per poter facilmente ospitare nuove tecnologie. Tutto è già pronto per crescere ancora, quindi, aggiungendo alla potenza della tecnologia le potenzialità delle nostre risorse umane, un capitale di fondamentale importanza su cui abbiamo sempre investito con estrema convinzione".



Mappa dei siti attualmente installati

BT-Monitoring srl

Via Molino Vecchio 178
Borgosatolfo (BS)

Tel. 030 2501675 - Fax 030 2501098

www.bt-monitoring.it

