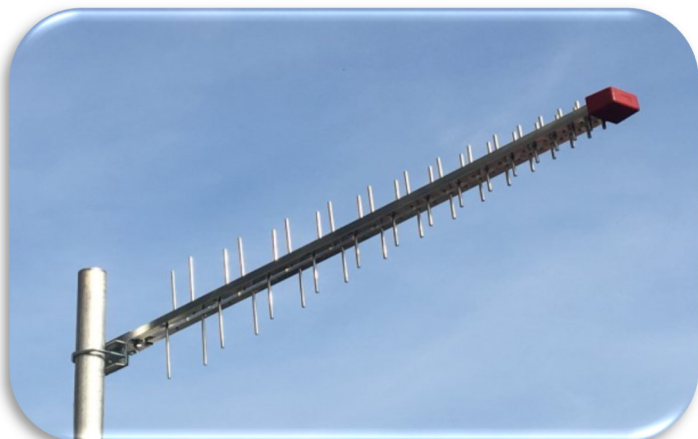




Antenna type AR1045.1

DIRECTIONAL BROADBAND LTE-GSM-DCS-UMTS WI-FI ANTENNA

790 ÷ 2700 MHz



- BROADBAND LOGARITHMIC ANTENNA
- HIGH GAIN 12.5 dBi
- LINEAR POLARIZATION
- DIRECTIONAL PATTERN
- EXTREME CLEANING PATTERN
- Nf CONNECTOR

- antenna logaritmica periodica per le bande telefoniche LTE-GSM-DCS-UMTS 790-2700 Mhz. Estrema pulizia dei diagrammi di radiazione ed assenza totale di lobi secondari. Ottima per essere impiegata nelle installazioni di micro - ripetitori telefonici e ponti radio.
- *logarithmic periodic antenna for the telephone bands LTE-GSM-DCS-UMTS 790-2700 Mhz. Extreme cleaning of radiation pattern and total absence of secondary lobes. Excellent for use in installations of telephone micro-repeaters and radio links.*
- *Antena logarítmica periódica para bandas telefónicas LTE-GSM-DCS-UMTS 790-2700 Mhz. Limpieza extrema de los diagramas de radiación y ausencia total de lóbulos secundarios. Excelente para uso en instalaciones de micro repetidores telefónicos y enlaces de radio.*
- *antenne logarithmique périodique pour les bandes téléphoniques LTE-GSM-DCS-UMTS 790-2700 MHz. Nettoyage extrême des diagrammes de rayonnement et absence totale de lobes secondaires. Excellent pour une utilisation dans les installations de micro-répéteurs téléphoniques et de liaisons radio.*

ELECTRICAL DATA

Frequency range A	MHz	790 ÷ 2700
Bandwidth	MHz	1910
Gain max.	dBi	12.5
Return loss	dB	≥ -14
VSWR		≤ 1.5:1
Nominal impedance	Ω	50
Polarization	Ω	V/H
Number of elements		21
H beamwidth typ.	-3 dB	55°
E beamwidth typ.	-3 dB	40°
Max Power	W	100W
Connector		Nf
Lightning protection	All metal parts are D.C. grounded	

MECHANICAL DATA

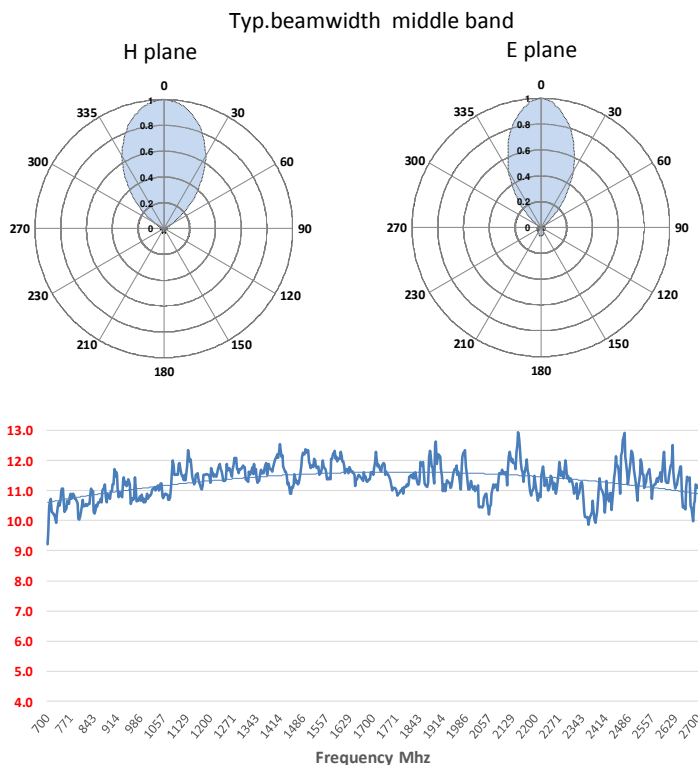
Dimension length	mm	L 1000-H 200-P 40
Weight without clamp	kg	0.7
Wind surface	m ²	Front 0.005 side 0.1
Front wind load	Kg	0.01 (160 Km/h)
Side wind load	Kg	1.15 (160 Km/h)
Mounting	mm	∅ 30 ÷ 50

MATERIALS

Alluminium – Teflon – Brass –

ORDERING AND PACKAGING INFORMATION

PACKAGING	1100x200x200 / weight 1 Kg
mm.	



In relazione alle normative in materia di responsabilità sui prodotti, segnaliamo che nel caso di utilizzo delle nostre antenne in condizioni operative particolari, quali ad esempio forti sollecitazioni dinamiche dovute a vento, vibrazioni o deformazioni delle strutture di sostegno, si possono verificare rotture del prodotto stesso e/o la caduta a terra. L'installatore che deve essere altamente qualificato, deve conoscere le normative nazionali di sicurezza in vigore, deve seguire le informazioni contenute nelle nostre istruzioni, deve verificare sempre l'adeguatezza del prodotto stesso alle condizioni operative del sito di installazione e deve controllare l'installazione operando la manutenzione periodica dell'impianto. --- In relation to the laws concerning product liability, we notify you that in case you use our antennas in severe operative conditions such as, for example, strong wind, vibrations or distortions of the support structure, the product can break and/or fall down. The person who install the product must be skilled, must know the national security law in force, must follow the product instructions, must check that the product is compatible with the installation site and must control the installation with periodical maintenance.

